

## APPARTEMENTS DE VACANCES - SKILOUB BY GERALDINE VAL THORENS



### BIENVENUE DANS NOS 5 APPARTEMENTS À VAL THORENS

Lac blanc 601 (4 pers), Lac blanc 602 (5 pers), Orsière  
31 (5 pers), Silveralp 568 (6 pers) et Silveralp 569 (6  
pers)

<https://skiloub-by-geraldine.fr>

<https://skiloub.com>

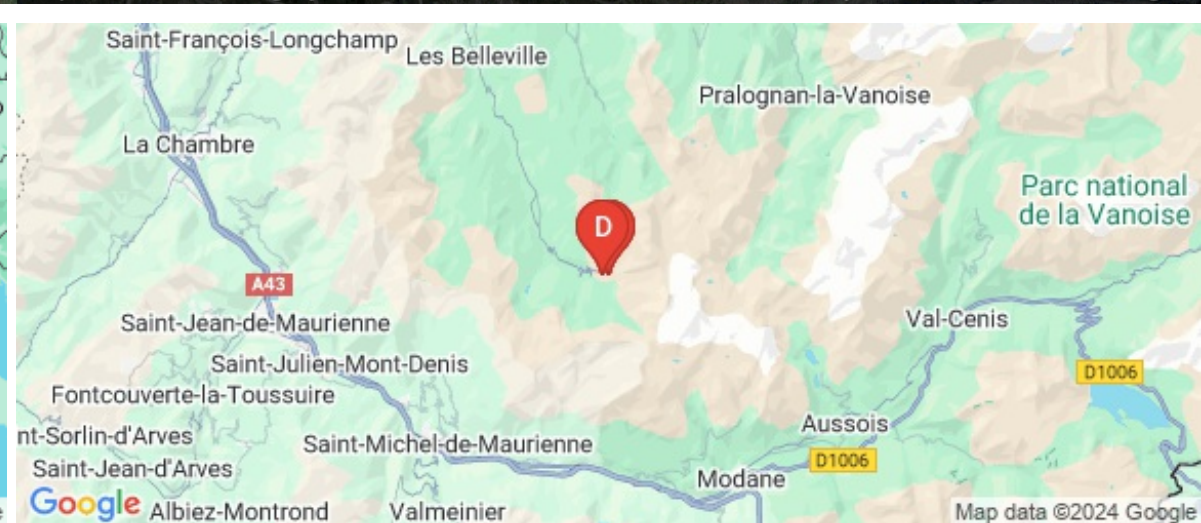




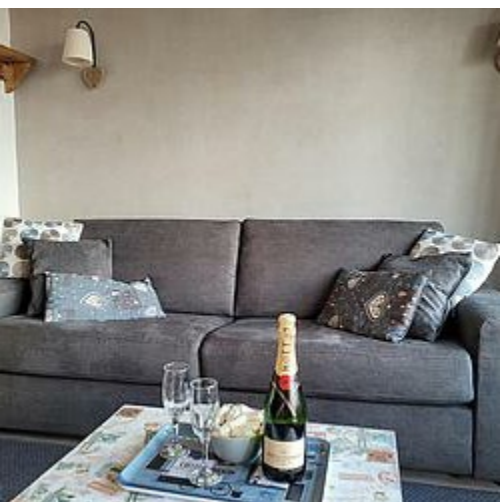
## Géraldine LOUBRIAT

☎ 06 29 05 21 40

- A** Appartement Lac blanc 601 : Résidence le Lac Blanc n° 601 - 1087 grande rue - 73440 Val Thorens
- B** Appartement Lac Blanc 602 : Résidence le Lac Blanc n° 602, 1087 grande rue - 73440 Val Thorens
- C** Appartement Orsière 31 : 79 rue de la Lombarde 73440 Val Thorens
- D** Appartement Silveralp 568 : 382 rue du Soleil 73440 Val Thorens
- E** Appartement Silveralp 569 : 382 rue du Soleil 73440 Val Thorens







## Appartement Lac blanc 601



Apparteme  
nt



4  
personnes  
(Maxi: 4  
pers.)



0  
chambre



29  
m2





Val Thorens, Quartier Péclet, très central  
Résidence le Lac Blanc n° 601 Studio 4 personnes, 29 m<sup>2</sup>, 6ème étage, Exposition Sud-Ouest, Vue montagne exceptionnelle,

Tous les commerces sont à proximité , l' immeuble est attenant à la Galerie commerciale Péclet

Label qualité hébergement : 3 Flocons OR

Cuisine : 2 plaques vitrocéramiques, hotte, four combiné micro-ondes,

lave-vaisselle, réfrigérateur, cafetière nespresso, bouilloire, grille-pain

Séjour : 1 canapé lit rapido 2 places en 160 cm de couchage

Coin montagne : 1 lit superposé avec deux matelas de 190 x 80 cm

Salle de bains : lavabo, douche (création automne 2024), lave-linge, sèche-cheveux.

WC séparés.

Equipements : Literie de qualité, lave-linge, Télévision écran plat, Wifi

Le balcon vous offre une magnifique vue sur les montagnes, pour votre confort une fenêtre double vitrage phonique et thermique ainsi qu'une véranda ont été installées.

Un local à skis sécurisé se situe RDC (fermeture durant la nuit)

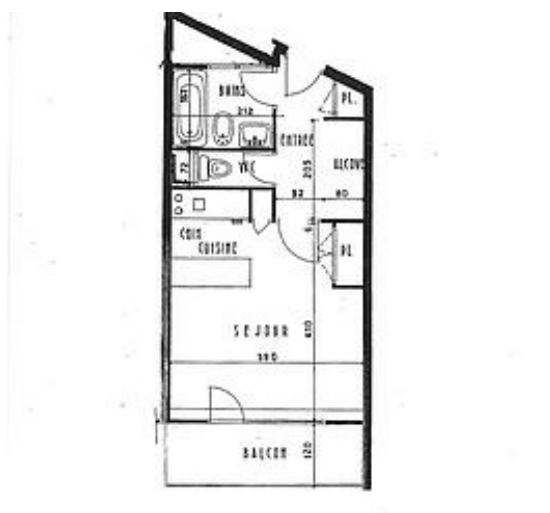
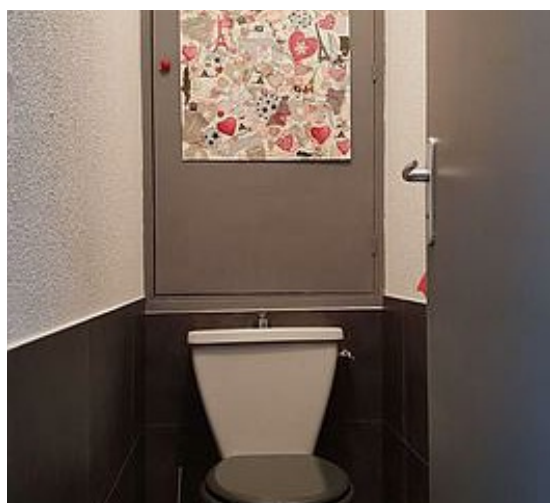
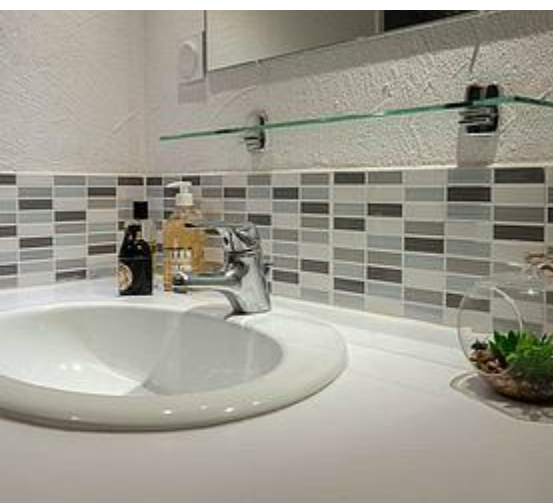
L'accès aux pistes est à 50 m (il suffit de traverser la rue (semi piétonne).

Pour passer un agréable séjour, contactez nous, nous ferons notre maximum pour organiser au mieux votre séjour chez nous.

**Notre location se fait uniquement du samedi au samedi.**

Au plaisir de bientôt vous accueillir dans notre appartement de VAL THORENS





## Pièces et équipements

<i>Chambres</i>	Chambre(s): 0 Lit(s): 3	dont lit(s) 1 pers.: 2 dont lit(s) 2 pers.: 1
<i>Salle de bains / Salle d'eau</i>	Salle de bains avec douche Salle(s) d'eau (avec douche): 1	Sèche cheveux
<i>WC</i>	WC: 1 WC indépendants	
<i>Cuisine</i>	Kitchenette Four Réfrigérateur	Lave vaisselle
<i>Autres pièces</i>	Balcon	
<i>Media</i>	Télévision	Wifi
<i>Autres équipements</i>	Lave linge privatif	
<i>Chauffage / AC</i>	Chauffage	
<i>Exterieur</i>		
<i>Divers</i>	casier à ski	

## Infos sur l'établissement

### *Communs*

### *Activités*

Local à skis

### *Réseaux*

Accès Internet  
WIFI privé

### *Stationnement*

Parking payant

La station est semi -piétonne , le parking est obligatoire  
<https://www.valthoparc.fr/>

### *Services*

Location de draps et/ou de linge

Nettoyage / ménage

Le ménage est inclus dans le prix. La location de linge de maison ainsi que la prestation lits faits à l'arrivée peuvent être organisées.

### *Extérieurs*

## A savoir : conditions de la location

*Arrivée* Entre 17h et 20h

*Départ* Avant 10h

*Langue(s)  
parlée(s)* Anglais

*Annulation/  
Prépaiement/  
Dépot de  
garantie* voir le contrat de réservation

*Moyens de  
paiement* Virement bancaire  
virements bancaires

*Ménage* Inclus. Produit d'entretien à disposition

*Draps et Linge  
de maison* Sur demande : <https://www.netservices-valthorens.com/boutique-en-ligne>

*Enfants et lits  
d'appoints* Lit bébé  
sur demande : <https://www.netservices-valthorens.com/boutique-en-ligne>

*Animaux  
domestiques* Les animaux ne sont pas admis.  
Appartement NON FUMEUR

## Tarifs (au 31/10/24)

Appartement Lac blanc 601

Tarifs en €:	Tarif 1 nuit en semaine (L, M, M, J, D)	Tarif 1 nuit en weekend (V ou S)	Tarif 2 nuits weekend (V+S)	Tarif 7 nuits semaine
du 23/11/2024 au 14/12/2024				520€
du 14/12/2024 au 21/12/2024				900€
du 21/12/2024 au 28/12/2024				1280€
du 28/12/2024 au 04/01/2025				1310€
du 04/01/2025 au 11/01/2025				990€
du 11/01/2025 au 18/01/2025				730€
du 18/01/2025 au 01/02/2025				730€
du 01/02/2025 au 08/02/2025				800€
du 08/02/2025 au 08/03/2025				1240€
du 08/03/2025 au 05/04/2025				820€
du 05/04/2025 au 03/05/2025				790€





## Appartement Lac Blanc 602



Appartement



5

personnes  
(Maxi: 5 pers.)



0

chambre



26

m<sup>2</sup>



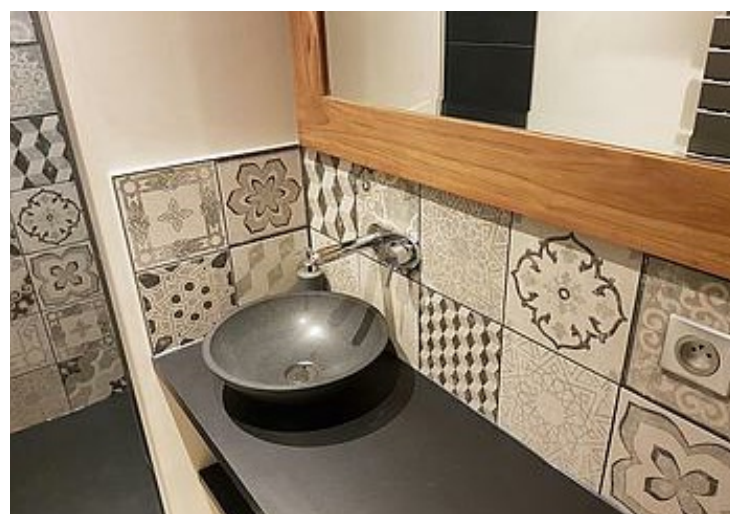
Val Thorens, Quartier Péclet, Résidence le Lac Blanc n°602 Studio 5/6 personnes, 26 m<sup>2</sup>, 6ème étage, Exposition Sud-Ouest, Vue montagne, Commerces à proximité Label qualité hébergement : 3 Flocons Or Label Famille Plus  
Cuisine : 2 plaques induction , four combi micro-ondes, lave-vaisselle, réfrigérateur, cafetière nespresso, bouilloire, grille-pain  
Séjour : 1 canapé-lit rapido double 120cm  
Télévision écran plat  
Coin montagne : 1 lit superposé avec deux matelas 80 cm  
Alcôve: lit double de 140 cm. toute la Literie est de qualité  
Salle de bains : lavabo, douche, sèche serviette électrique, sèche-cheveux WC séparés

Équipement de confort : local à skis, Sèche-chaussures.  
WIFI privé

**Notre location se fait uniquement du samedi au samedi.**

N'hésitez pas à nous envoyer un email pour organiser vos vacances à Val Thorens











## Pièces et équipements

<i>Chambres</i>	Chambre(s): 0 Lit(s): 4	dont lit(s) 1 pers.: 2 dont lit(s) 2 pers.: 2
<i>Salle de bains / Salle d'eau</i>	Salle de bains avec douche Sèche serviettes	Sèche cheveux
<i>WC</i>	Salle(s) d'eau (avec douche): 1 WC: 1 WC indépendants	
<i>Cuisine</i>	Kitchenette Four à micro ondes Réfrigérateur	Lave vaisselle
<i>Autres pièces</i>	Balcon	
<i>Media</i>	Télévision	Wifi
<i>Autres équipements</i>		
<i>Chauffage / AC</i>	Chauffage	
<i>Exterieur</i>		
<i>Divers</i>		

## Infos sur l'établissement

### *Communs*

### *Activités*

Local à skis

Sèche chaussures de ski

### *Réseaux*

Accès Internet

WIFI privé

### *Stationnement*

Parking payant

La station est semi -piétonne , le parking est obligatoire  
<https://www.valthoparc.fr/>

### *Services*

Location de draps et/ou de linge

Nettoyage / ménage

Le ménage est inclus dans le prix. La location de linge de maison ainsi que la prestation lits faits à l'arrivée peuvent être organisées.

### *Extérieurs*



## A savoir : conditions de la location

*Arrivée* Entre 17h et 20h

*Départ* Avant 10h

*Langue(s)  
parlée(s)* Anglais

*Annulation/  
Prépaiement/  
Dépot de  
garantie* voir contrat de réservation

*Moyens de  
paiement* Virement bancaire  
virement bancaire

*Ménage* Inclus. un kit de produit d'entretien est offert

*Draps et Linge  
de maison* sur demande : <https://www.netservices-valthorens.com/boutique-en-ligne>

*Enfants et lits  
d'appoints* Lit bébé  
sur demande : <https://www.netservices-valthorens.com/boutique-en-ligne>

*Animaux  
domestiques* Les animaux ne sont pas admis.  
Appartement non fumeur

## Tarifs (au 31/10/24)

Appartement Lac Blanc 602

Tarifs en €:	Tarif 1 nuit en semaine (L, M, M, J, D)	Tarif 1 nuit en weekend (V ou S)	Tarif 2 nuits weekend (V+S)	Tarif 7 nuits semaine
du 23/11/2024 au 14/12/2024				660€
du 14/12/2024 au 21/12/2024				1250€
du 21/12/2024 au 28/12/2024				1470€
du 28/12/2024 au 04/01/2025				1510€
du 04/01/2025 au 11/01/2025				1150€
du 11/01/2025 au 18/01/2025				950€
du 18/01/2025 au 01/02/2025				950€
du 01/02/2025 au 08/02/2025				1220€
du 08/02/2025 au 08/03/2025				1430€
du 08/03/2025 au 05/04/2025				1020€
du 05/04/2025 au 03/05/2025				980€





## Appartement Orsière 31



Appartement



5

personnes  
(Maxi: 5 pers.)



0

chambre

1

cabine



28

m<sup>2</sup>

Nous vous proposons à Val Thorens dans la Résidence l'Orsière un appartement cosy et calme de 27m<sup>2</sup>

Idéal pour 5 personnes

C'est certainement le meilleur emplacement de la station : proche du centre mais tout en étant au calme.

2ème étage, Exposition Sud, Vue montagne, Commerces à proximité, départ skis aux pieds depuis le local à ski qui donne sur les pistes

Cuisine : 4 plaques inductions, four, lave-vaisselle, réfrigérateur, cafetière électrique Nespresso, bouilloire, grille-pain

Séjour : 1 canapé Rapido140 cm Télévision écran plat, enceinte bluthooth Boose

Cabine : 1 lit double 140cm + 1 lit simple , TV

Salle de bains : lavabo, baignoire, sèche serviette électrique, sèche cheveux

WC séparé

Equipement de confort : WIFI ,lave linge séchant, local à skis

**Nos locations se font uniquement du samedi au samedi.**

N'hésitez pas à nous envoyer un email pour organiser vos vacances à Val Thorens











## Pièces et équipements

<i>Chambres</i>	Chambre(s): 0 Cabine(s): 1 Lit(s): 3	dont lit(s) 1 pers.: 1 dont lit(s) 2 pers.: 2
<i>Salle de bains / Salle d'eau</i>	Salle de bains avec baignoire Sèche serviettes Salle(s) de bains (avec baignoire): 1	Sèche cheveux
<i>WC</i>	WC: 1 WC indépendants	
<i>Cuisine</i>	Kitchenette Four Réfrigérateur	Lave vaisselle
<i>Autres pièces</i>	Balcon	
<i>Media</i>	Télévision	Wifi
<i>Autres équipements</i>	Lave linge privatif	
<i>Chauffage / AC</i>	Chauffage	
<i>Exterieur</i>		
<i>Divers</i>		

## Infos sur l'établissement



*Communs*

Ascenseur



*Activités*

Local à skis



*Réseaux*

WIFI privé



*Stationnement*

Parking à proximité  
sur demande



*Services*

Location de draps et/ou de  
linge  
le ménage est inclu



*Extérieurs*



## A savoir : conditions de la location

*Arrivée* entre 17H et 20H

*Départ* avant 10H

*Langue(s)  
parlée(s)* Anglais

*Annulation/  
Prépaiement/  
Dépot de  
garantie* Voir le contrat

*Moyens de  
paiement* Virement bancaire

*Ménage* Ménage compris

*Draps et Linge  
de maison* sur demande : <https://www.netservices-valthorens.com/boutique-en-ligne>

*Enfants et lits  
d'appoints* Lit bébé  
sur demande : <https://www.netservices-valthorens.com/boutique-en-ligne>

*Animaux  
domestiques* Les animaux ne sont pas admis.

## Tarifs (au 31/10/24)

Appartement Orsière 31

Tarifs en €:	Tarif 1 nuit en semaine (L, M, M, J, D)	Tarif 1 nuit en weekend (V ou S)	Tarif 2 nuits weekend (V+S)	Tarif 7 nuits semaine
du 23/11/2024 au 14/12/2024				1050€
du 14/12/2024 au 21/12/2024				1580€
du 21/12/2024 au 28/12/2024				1990€
du 28/12/2024 au 04/01/2025				2020€
du 04/01/2025 au 11/01/2025				1560€
du 11/01/2025 au 18/01/2025				1560€
du 18/01/2025 au 01/02/2025				1560€
du 01/02/2025 au 08/02/2025				1600€
du 08/02/2025 au 08/03/2025				1940€
du 08/03/2025 au 05/04/2025				1400€
du 05/04/2025 au 03/05/2025				1300€



## Appartement Silveralp 568



Apparteme  
nt



**6**  
personnes  
(Maxi: 6  
pers.)



**1**  
chambre  
**1**  
cabine  
**1**  
chambre en  
mezzanine



**35**  
m2





Val Thorens, Résidence le Silveralp n° 568 Appartement duplex 2 pièces 6 personnes, 35m<sup>2</sup>, 5ème étage, Exposition Sud Ouest, Vue montagne, Label qualité hébergement : 4 Flocons Or.

Duplex de charme entièrement rénové et tout confort.

Emplacement exceptionnel: cet appartement est situé en plein cœur de val Thorens, juste en face des écoles de ski, à proximité de tous commerces, la boulangerie est en face de l'immeuble. L'appartement dispose d'une terrasse orientée Sud Ouest avec une magnifique vue montagne.

L'accès aux pistes est proche et facile.

L'espace de vie est au rez de chaussée et les couchages à l'étage. Pas de couchage organisé dans la partie salon. A l'étage, vous trouverez un coin montagne disposant de 2 lits superposés (hauteur sous plafond 1m79), puis une 1ère chambre avec fenêtre lit de 140 cm (hauteur sous plafond 1m85) et enfin une 2ème chambre sans fenêtre avec lit de 140cm (hauteur sous plafond 1m79). Les chambres sont séparées du palier par des portes. Literies neuves de qualité avec des couettes et oreillers, de nombreux rangements.

Cuisine et électroménager de qualité. Plaques induction, four chaleur tournante, four micro onde, hotte, bouilloire, appareil à raclette et à fondue, lave vaisselle, grand réfrigérateur, grille-pain, Nespresso...

Salle de bain contemporaine et WC séparé.

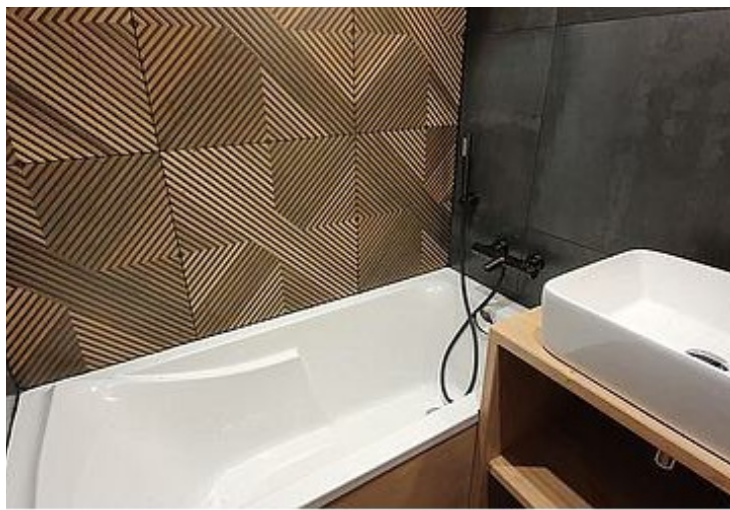
WIFI, 3 TV, lave linge séchant, sèche cheveux, enceinte Bose

Local à skis au sous-sol (fermé de 20h à 7h30)

**Nos locations se font uniquement du samedi au samedi.**  
N'hésitez pas à nous envoyer un email pour organiser vos vacances à Val Thorens.









## Pièces et équipements

<i>Chambres</i>	Chambre(s): 1 Cabine(s): 1 Chambre(s) en mézzanine: 1 Lit(s): 4	dont lit(s) 1 pers.: 2 dont lit(s) 2 pers.: 2
<i>Salle de bains / Salle d'eau</i>	Salle de bains avec baignoire Salle(s) de bains (avec baignoire): 1	Sèche cheveux
<i>WC</i>	WC: 1 WC indépendants	
<i>Cuisine</i>	Kitchenette Four Lave vaisselle	Appareil à raclette Four à micro ondes Réfrigérateur
<i>Autres pièces</i>	Balcon	
<i>Media</i>	Télévision	Wifi
<i>Autres équipements</i>	Lave linge privatif	Matériel de repassage
<i>Chauffage / AC</i>		
<i>Exterieur</i>		
<i>Divers</i>		

## Infos sur l'établissement



*Communs*

Ascenseur



*Activités*

Local à skis



*Réseaux*

Accès Internet  
WIFI



*Stationnement*

Garage Payant  
Parking obligatoire  
<https://www.valthoparc.fr/>  
choisir P2 ou P1



*Services*

Location de draps et/ou de linge

Le ménage est inclus dans le prix. La location de linge de maison ainsi que la prestation lits faits à l'arrivée peuvent être organisées.



*Extérieurs*



## A savoir : conditions de la location

*Arrivée* Entre 17h et 20h

*Départ* Avant 10h

*Langue(s)  
parlée(s)* Anglais

*Annulation/  
Prépaiement/  
Dépot de  
garantie* voir le contrat de location

*Moyens de  
paiement* Virement bancaire

*Ménage* inclus

*Draps et Linge  
de maison* en supplément sur demande : <https://www.netservices-valthorens.com/boutique-en-ligne>

*Enfants et lits  
d'appoints* en supplément sur demande : <https://www.netservices-valthorens.com/boutique-en-ligne>

*Animaux  
domestiques* Les animaux ne sont pas admis.  
APPARTEMENT NON FUMEUR

## Tarifs (au 31/10/24)

Appartement Silveralp 568

Tarifs en €:	Tarif 1 nuit en semaine (L, M, M, J, D)	Tarif 1 nuit en weekend (V ou S)	Tarif 2 nuits weekend (V+S)	Tarif 7 nuits semaine
du 23/11/2024 au 14/12/2024				1950€
du 14/12/2024 au 21/12/2024				2510€
du 21/12/2024 au 28/12/2024				3300€
du 28/12/2024 au 04/01/2025				3350€
du 04/01/2025 au 11/01/2025				2610€
du 11/01/2025 au 18/01/2025				2500€
du 18/01/2025 au 01/02/2025				2150€
du 01/02/2025 au 08/02/2025				2550€
du 08/02/2025 au 08/03/2025				3115€
du 08/03/2025 au 05/04/2025				2300€
du 05/04/2025 au 03/05/2025				2300€





## Appartement Silveralp 569



Apparteme  
nt



6

personnes  
(Maxi: 6  
pers.)



1

chambre

1

cabine

1

chambre en  
mezzanine



35

m2





Val Thorens, Résidence le Silveralp n° 569 Appartement duplex 2 pièces 6 personnes, 35m<sup>2</sup>, 5ème étage, Exposition Sud Ouest, Vue montagne, Label qualité hébergement : 4 Flocons Or.

Duplex de charme entièrement rénové et tout confort. Emplacement exceptionnel: cet appartement est situé en plein cœur de val Thorens, juste en face des écoles de ski, à proximité de tous commerces , la boulangerie est en face de l'immeuble.



L'appartement dispose d'une terrasse orientée Sud Ouest avec une magnifique vue montagne. L'accès aux pistes est proche et facile.

L'espace de vie est au rez de chaussée et les couchages à l'étage. Pas de couchage organisé dans la partie salon. A l'étage, vous trouverez un coin montagne disposant de 2 lits superposés (hauteur sous plafond 1m79) , puis une 1ère chambre avec fenêtre lit de 140 cm (hauteur sous plafond 1m85) et enfin une 2ème chambre sans fenêtre avec lit de 140cm (hauteur sous plafond 1m79). Les chambres sont séparées du palier par des portes. Literies neuves de qualité avec des couettes et oreillers, de nombreux rangements.

Cuisine et électroménager de qualité. Plaques induction, four chaleur tournante, four micro onde, hotte, bouilloire, appareil à raclette , lave vaisselle, grand réfrigérateur, grille-pain, Nespresso... Salle de douche contemporaine et WC séparé. WIFI , 3 TV , lave linge séchant, sèche cheveux, enceinte Boose

Local à skis au sous-sol (fermé de 20h à 7h30)

**Nos locations se font uniquement du samedi au samedi.** N'hésitez pas à nous envoyer un email pour organiser vos vacances à Val Thorens .









## Pièces et équipements

<i>Chambres</i>	Chambre(s): 1 Cabine(s): 1 Chambre(s) en mézzanine: 1 Lit(s): 2	dont lit(s) 1 pers.: 2 dont lit(s) 2 pers.: 2
<i>Salle de bains / Salle d'eau</i>	Salle de bains avec douche Sèche serviettes Salle(s) d'eau (avec douche): 1	Sèche cheveux
<i>WC</i>	WC: 1 WC indépendants	
<i>Cuisine</i>	Kitchenette Four Lave vaisselle	Appareil à raclette Four à micro ondes Réfrigérateur
<i>Autres pièces</i>	Balcon	
<i>Media</i>	Chaîne Hifi	Wifi
<i>Autres équipements</i>	Lave linge privatif	
<i>Chauffage / AC</i>		
<i>Exterieur</i>		
<i>Divers</i>		

## Infos sur l'établissement



*Communs*

Ascenseur



*Activités*

Local à skis



*Réseaux*

Accès Internet

WIFI privé



*Stationnement*

Parking payant

Parking obligatoire  
<https://www.valthoparc.fr/>  
choisir P2 ou P1



*Services*

Location de draps et/ou de linge

Le ménage est inclus dans le prix. La location de linge de maison ainsi que la prestation lits faits à l'arrivée peuvent être organisées.



*Extérieurs*

## A savoir : conditions de la location

*Arrivée* Entre 17h et 20h

*Départ* Avant 10h

*Langue(s)  
parlée(s)* Anglais

*Annulation/  
Prépaiement/  
Dépot de  
garantie* voir le contrat de réservation

*Moyens de  
paiement* Virement bancaire

*Ménage* inclus

*Draps et Linge  
de maison* en supplément sur demande : <https://www.netservices-valthorens.com/boutique-en-ligne>

*Enfants et lits  
d'appoints* Lit bébé  
en supplément sur demande : <https://www.netservices-valthorens.com/boutique-en-ligne>

*Animaux  
domestiques* Les animaux ne sont pas admis.  
APPARTEMENT NON FUMEUR

## Tarifs (au 31/10/24)

Appartement Silveralp 569

Tarifs en €:	Tarif 1 nuit en semaine (L, M, M, J, D)	Tarif 1 nuit en weekend (V ou S)	Tarif 2 nuits weekend (V+S)	Tarif 7 nuits semaine
du 23/11/2024 au 14/12/2024				1950€
du 14/12/2024 au 21/12/2024				2510€
du 21/12/2024 au 28/12/2024				3300€
du 28/12/2024 au 04/01/2025				3350€
du 04/01/2025 au 11/01/2025				2610€
du 11/01/2025 au 18/01/2025				2500€
du 18/01/2025 au 01/02/2025				2150€
du 01/02/2025 au 08/02/2025				2550€
du 08/02/2025 au 08/03/2025				3115€
du 08/03/2025 au 05/04/2025				2300€
du 05/04/2025 au 03/05/2025				2300€





Map data ©2024

# Mes recommandations (suite)

Que faire à Val Thorens ?

Découvrir la station



OFFICE DE TOURISME DE VAL THORENS  
[WWW.VALTHORENS.COM](http://WWW.VALTHORENS.COM)

